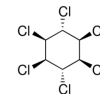


## Klororganiska pesticider

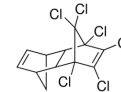
På sida 2 finns en lista på analyserade biocider

### Exponering

Klororganiska pesticider har använts i olika sammanhang som bekämpningsmedel. Bland annat kan föremål på museer ha behandlats i samband med att de har magasinierats. Exempel på ämnen som kan ha använts är ämnena lindan, aldrin, DDT och DDE. En lista över de ämnen som kan analyseras finns på nästa sida. Många av de klororganiska pesticiderna är mycket toxiska och bryts ned långsamt.



Provtagnings/analyspaket som kan vända sig till exempelvis museer eller andra som är intresserade av att veta om de har klororganiska biocider de samlingar som personalen hanterar.



### Provtagning

En bit av det som man vill analysera kan klippas bort eller på annat sätt avlägsnas och sedan placeras i ett rör som skickas till laboratoriet.

Prov kan även tas på ett filter monterat i en filterkasett som via en slang är ansluten till en pump som drar luft genom filtret. Filterkassetten används här alltså som en typ av "dammsugarmunstycke" och material från det man vill undersöka kommer att samlas på filtret i filterkassetten.

Provtagningen av biocider kan kombineras med en parallell provtagning för analys av toxiska tungmetaller. Kontakta laboratoriet om detta är aktuellt.

### Förvaring och sändning

Provkassetter placeras i det skydds rör som de kom i och kan sedan skickas tillbaka till laboratoriet. Materielprov kan läggas i ett transportrör och skickas till laboratoriet.

### Analysbeställning

Analysbeställning skickas tillsammans med beställda provtagningsrör. Den kan också öppnas upp som ett pdf-dokument och skrivas ut från vår hemsida.

### Upparbetning och analys

Efter att proven vägts så extraheras de med organiskt lösningsmedel innan de analyseras med gaskromatografi. De pesticider som analyseras framgår av tabellen på baksidan av detta papper.

### Resultat

Halten av identifierade ämnen anges som µg/mg material.

### Analyskostnad

Se prislista. Efter överenskommelse.

### Provsvar

Enligt överenskommelse.

### Information

Tfn; 010-103 44 10; [Per Leanderson](#)  
010-103 44 11; [Ivan Kozyatnyk](#)

Senast uppdaterad; 200312/PL

**Lista över klororganiska biocider som kan analyseras.**

<b>Namn</b>	<b>CAS-nummer</b>
alpha-BHC	319-84-6
beta-BHC	319-85-7
gamma-BHC (Lindane)	58-89-9
delta-BHC	319-86-8
Heptachlor	76-44-8
Aldrin	309-00-2
Heptachlorepoxyde	1024-57-3
gamma-Chlordane	5103-74-2
alpha-Chlordane	5103-71-9
Endosulfan I (alpha)*	959-98-8
4,4'-DDE	72-55-9
Dieldrin	60-57-1
Endrin	72-20-8
Endosulfan II (Beta Isomer)	33213-65-9
4,4'-DDD	72-54-8
Endrin Aldehyde	7421-93-4
Endosulfan Sulfate	1031-07-8
4,4'-DDT	50-29-3
Endrin Ketone	53494-70-5
Methoxychlor	72-43-5