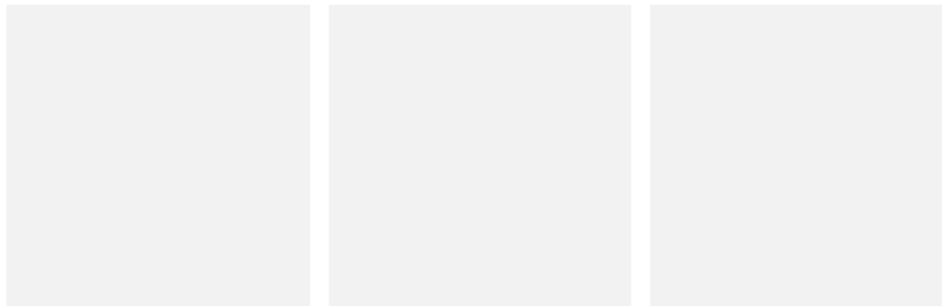


# Länsstyrelsen Kalmar Län

Vår roll i kartläggningen av  
PFAS förorenade områden



# Nationellt arbete (RUPFO)

## Delprojekt 1



## Länsstyrelserna

Samordnarna: Lina Adeen (Skåne län) & Malin Salberg (Hallands län)

Kontaktperson Kalmar Län: Jesper Jörgensen



### Kommunerna

Projektgrupp  
Naturvårdsverket,  
Länsstyrelserna & FIHM

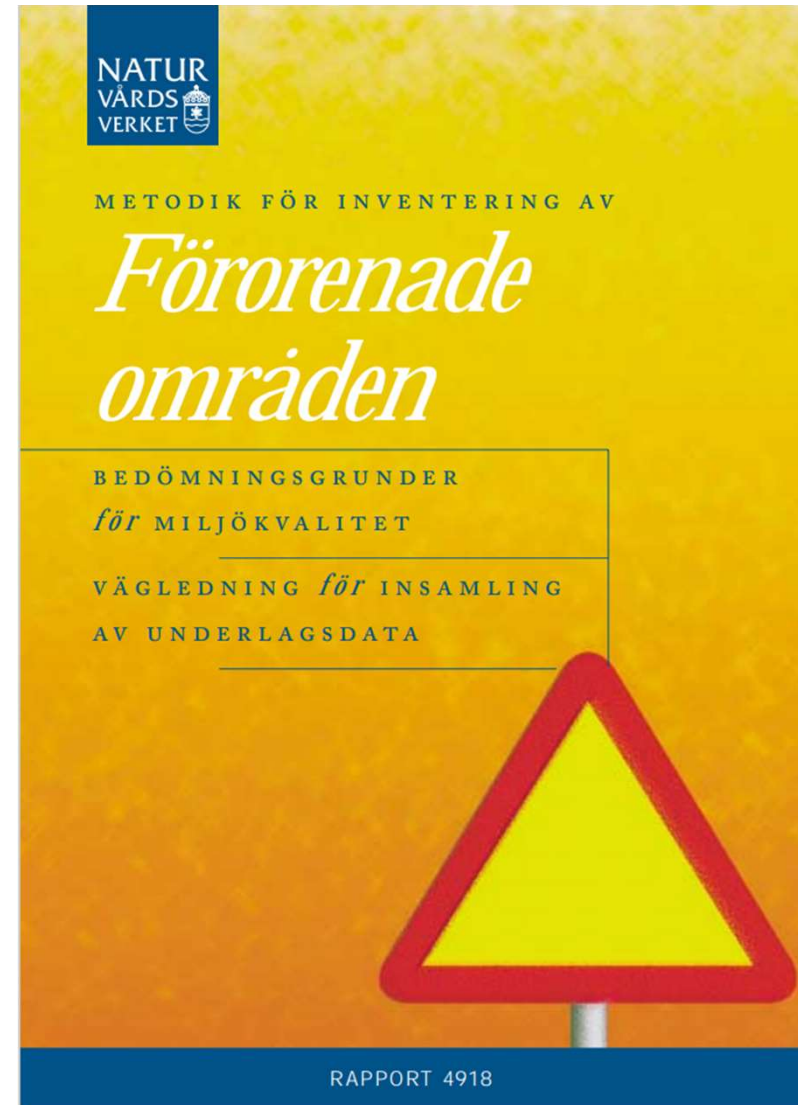
Referensgrupp  
SGI, SGU, FIHM &  
Trafikverket



Länsstyrelsen  
Kalmar län

# Vad gör vi i kartläggningsarbetet?

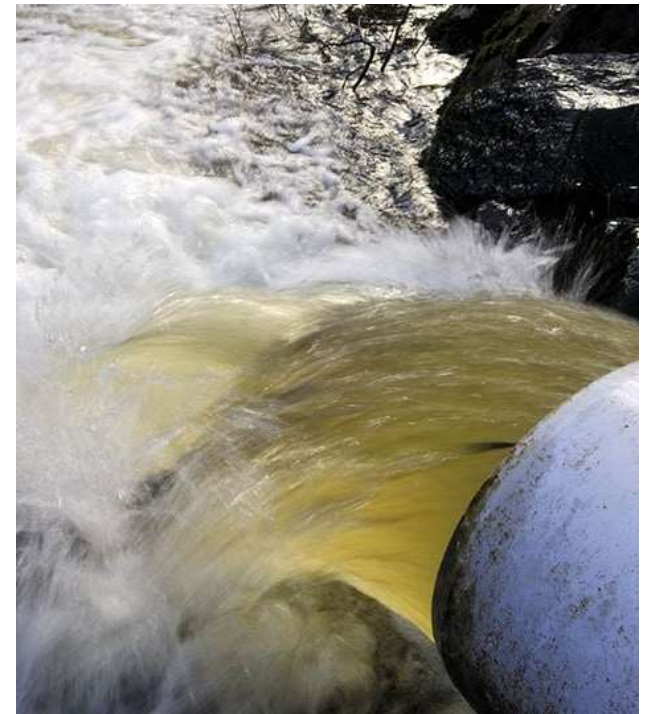
- Samordnar inventeringsarbetet
- Vägleder kommuner
- Mifo fas 1 inventerar
- Regeringsuppdrag
- Huvudman för verifierad provtagning



Länsstyrelsen  
Kalmar län

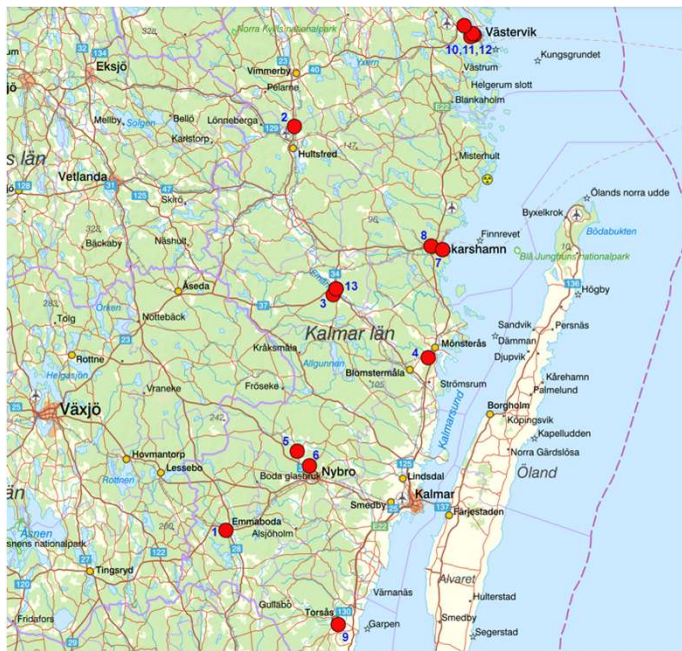
# Verifierad provtagning av sediment och PFAS-förorenade områden

- Ett bidrag för att öka takten
- Enstaka provtagningar för att konstatera förorening
- Bidraget har begränsningar men innebär möjligheter
- Möjliggör tillsynsvägen enligt 10.kap MB
- Länsstyrelsen är huvudman

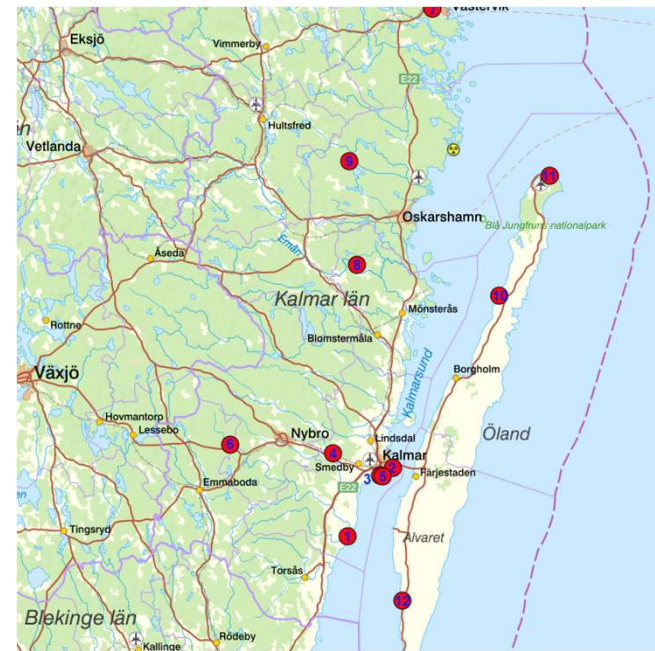




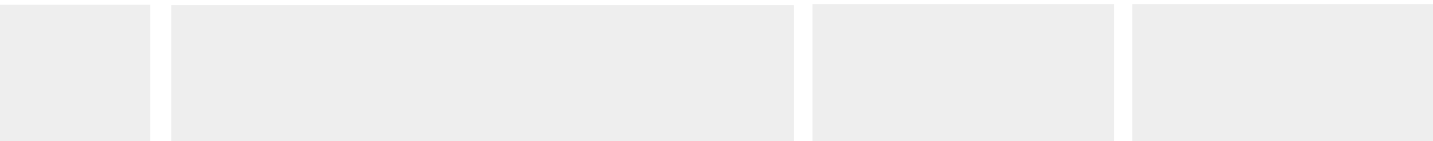
# Kartläggningen 2024



PFAS



Sediment



# Tillsammans ökar vi takten

Frågor?

[Jesper.jorgensen@lansstyrelsen.se](mailto:Jesper.jorgensen@lansstyrelsen.se)



Länsstyrelsen  
Kalmar län